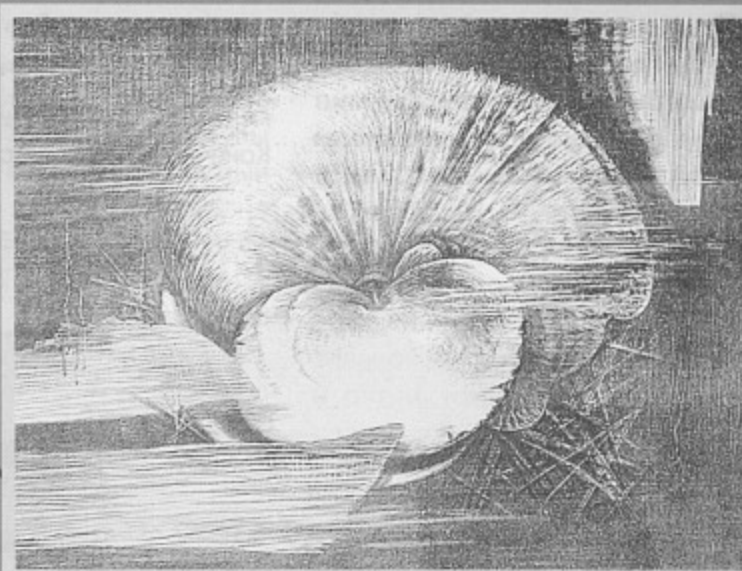


# ЭТОТ НЕСКУЧНЫЙ НАТЮРМОРТ



И.ЛИТВИНА, С.ЛИТВИН «Сухие ландыши» 2001



А. КОРОЛЬЧУК «Большой цветок» 1992

“Натюрморт в печатной графике” – выставка с таким редким названием, спонтанно организованная бывшим выпускником института им. А.И.Герцена А. Долгушиным, украсила три зала Союза художников этой весной.

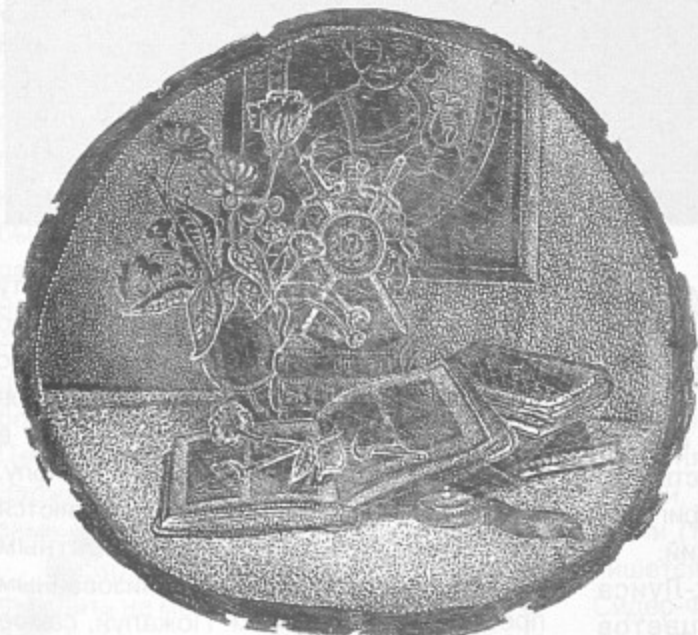
Многоликость привычного мира. Изошренность фантазии. Натюрморт – модель, натюрморт – символ, натюрморт – знак, натюрморт – загадка. Сочетание различных предметов создает новый образ, над значением которого интересно поразмышлять, подумать.

Работы художников, бывших выпускников института и его нынешних педагогов, членов Союза художников занимают на выставке весьма значительное место.

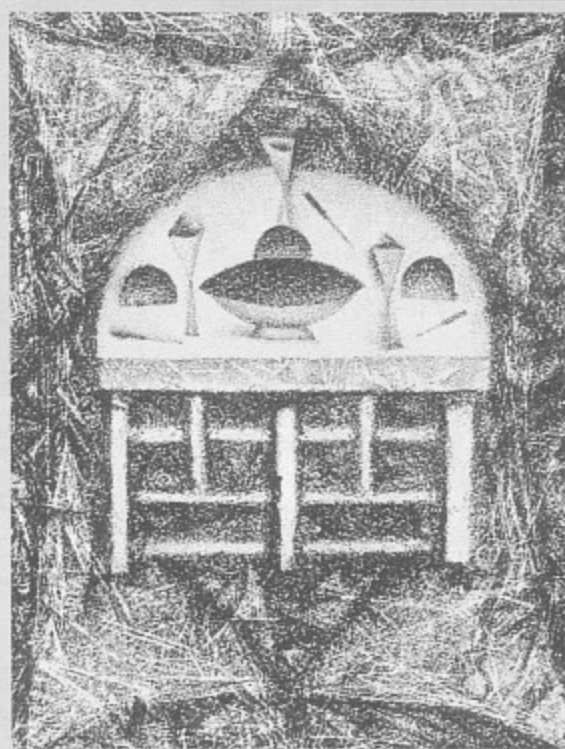
Что могут показать в творческой работе бывшие студенты, годами мусолившие на занятиях скучные учебные натюрморты? На что способны педагоги, которые считают себя не только педагогами, но и творческими людьми. На выставку приходили нынешние студенты-герценовцы посмотреть, а что умеют их учителя.

Произведения искусства печатной графики представлены удачно сложившейся группой художников, работающих на факультете изобразительного искусства: А. Гавричков – офорт; И. и С. Литвины – линогравюра; А. Корольчук – литография; В. Жаданов – литография; О. Шишкина – офорт, открытое травление; Е. Блюмкин – ксилография (гравюра на дереве), меццо-тинто.

*Е.Л. БЛЮМКИН, член Союза художников*



Е. БЛЮМКИН «Натюрморт с рыцарским гербом»



В. ЖАДАНОВ  
«Незримое присутствие» 1998



О. ШИШКИНА  
«Натюрморт с черепом» 2002



А. ГАВРИЧКОВ «Смоленск» 1977