

Лучшая скульптура — символ будущего

*Татьяна КРАСНОВА,
магистр 2-го курс
отделения «скульптура»*

В нашем университете большое количество различных факультетов и специальностей. О небольшом и полезном отделении скульптуры кафедры рисунка факультета изобразительного искусства, кажется, ничего не слышно.

Хотя это лишь кажущееся явление.

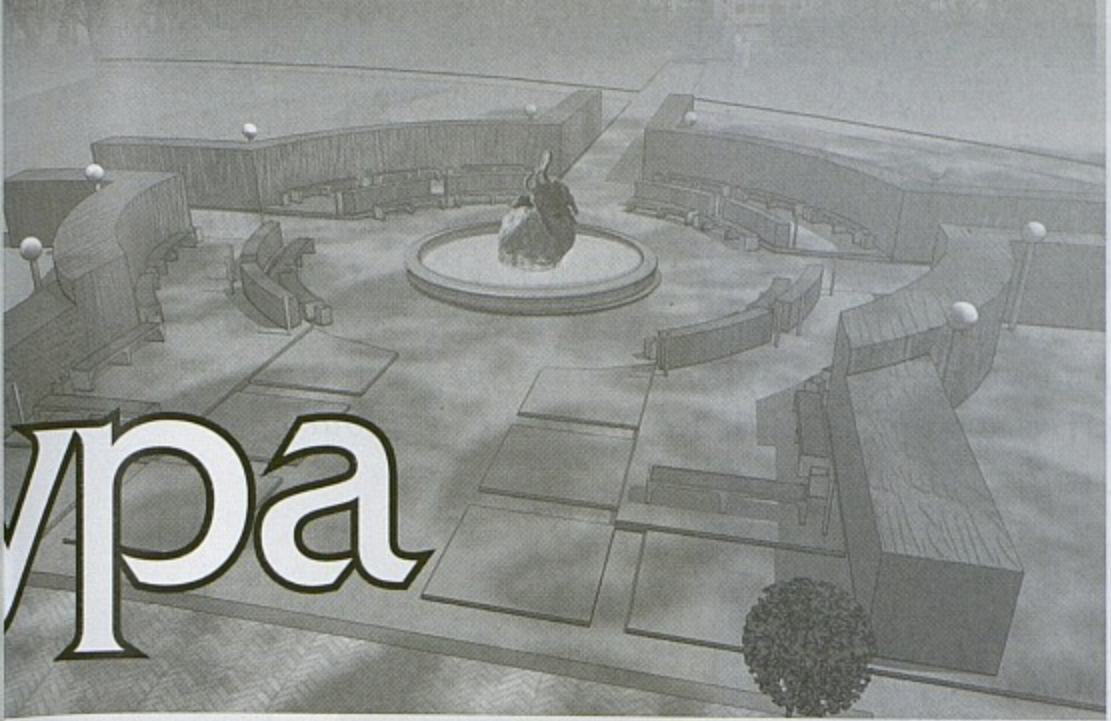
Небольшая группа студентов и преподавателей — невероятно творческая и интересная.

Прошлый учебный год был ознаменован для мастерской двумя яркими событиями — конкурс для читальных залов на установление бюста основательнице фундаментальной библиотеки императрице Марии Федоровне и конкурс на лучшую скульптуру — символ нашего университета — пеликана.

Великолепные гипсы Марии Федоровны находятся в зале заседаний университета и в парадном зале фундаментальной

*Проект «Памятник Пеликану».
Скульптор — М. Жовницкая.*



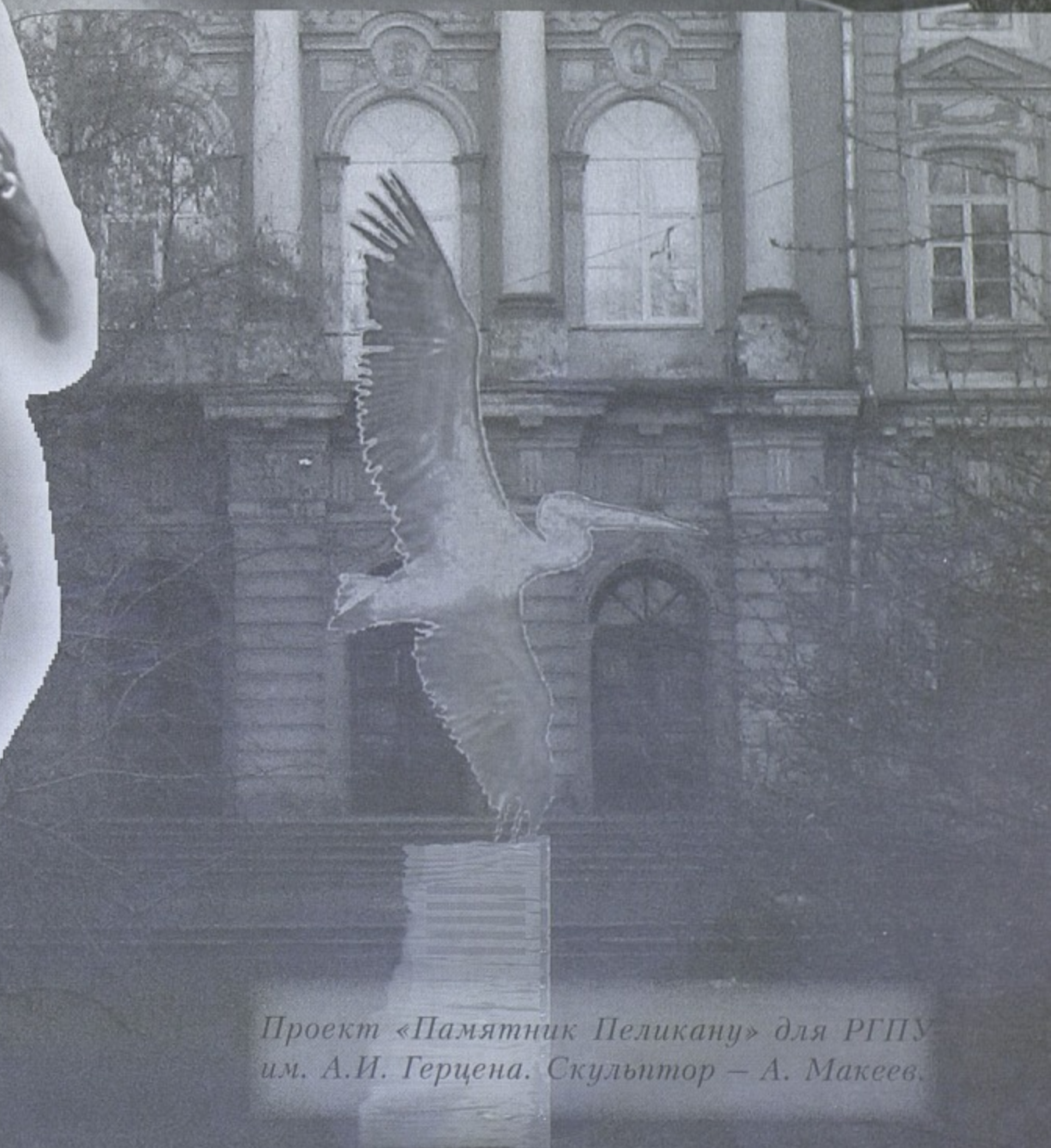


дра



его

Проект «Памятник Пеликану» для РГПУ им. А.И. Герцена «Все отдаю детям». Скульптор – В. Карпова, архитектор – С. Шibaев.



Проект «Памятник Пеликану» для РГПУ им. А.И. Герцена. Скульптор – А. Макеев.

библиотеки. Впервые увидев их, была приятно поражена профессионализмом исполнения. Ведь работы выполнены нашими же сокурсниками.

О втором конкурсе в мае 2007 года приходилось слышать даже из средств массовой информации. В частности, в новостях городских радиостанций. О конкурсе официально объявлял университет. Все предложенные студентами композиции на заданную тему были представлены в срок. Безусловно, творческое мышление, как всегда, порадовало глаз зрителя.

ПЕЛИКАНЫ НЕ ЖИВУТ В ПОДВАЛЕ

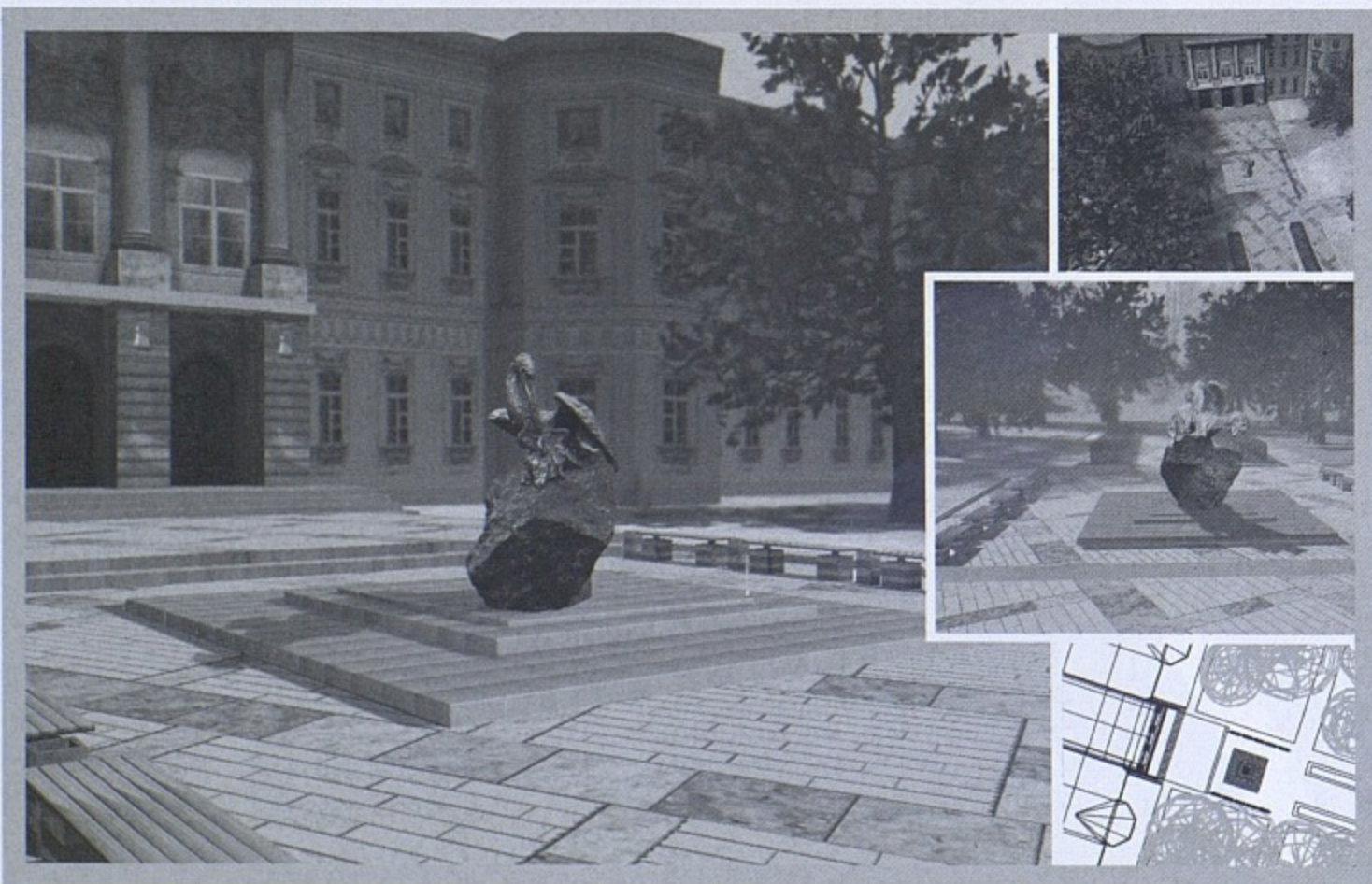
Как истинный ценитель искусства, не могу равнодушно смотреть совершенно недавние на события, перечеркивающие все творческие порывы и начинания. Без того сложные условия ухудшаются предложением переехать в подвалы нашего университета. Скульптура — пространственный вид искусства требует определенных помещений и света. Сырые, холодные помещения, в которых нет ни времени года, ни времени суток, губительны для искусства! Если в бывшую мастерскую свет проникал слабо, то теперь его совершенное отсутствие станет нормой!

Такое обращение приведет к плачевным результатам. Слова — пеликаны не живут в подвале — словно крик души с призывом

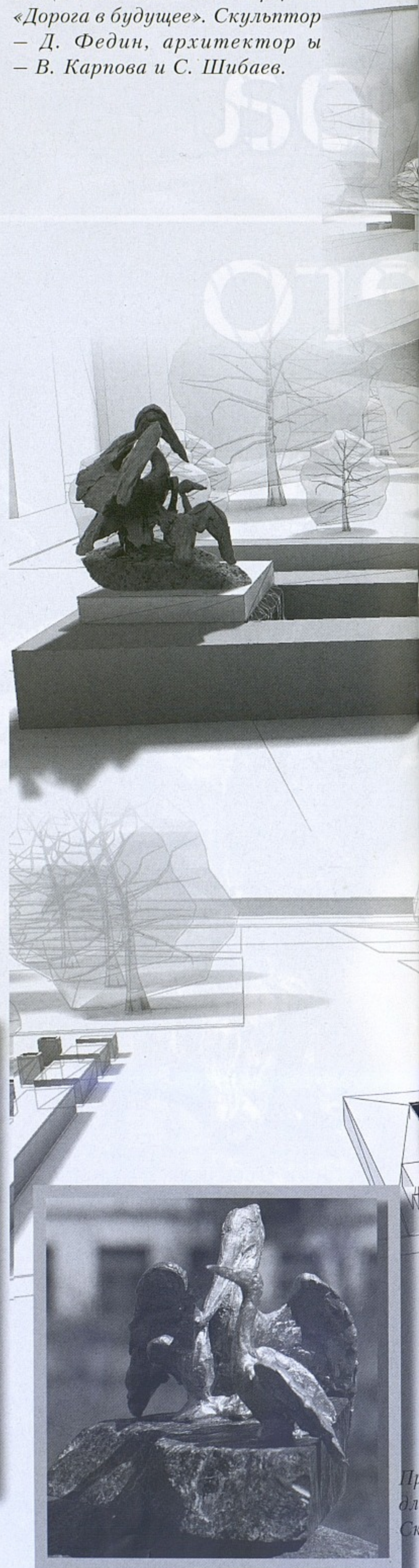
о помощи и просьбой повлиять на принятие решений!

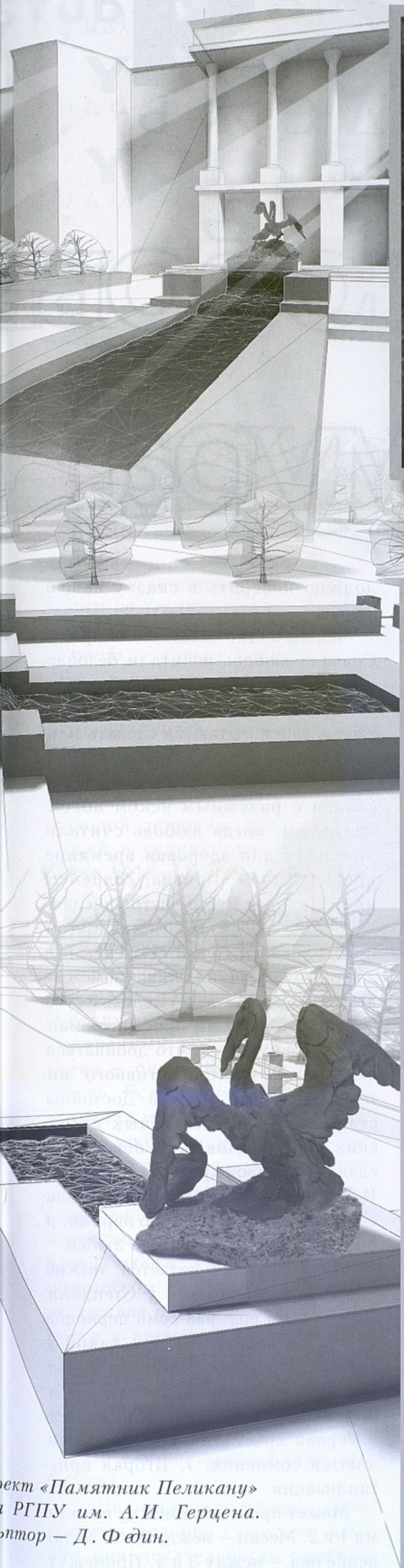
Ярким подтверждением этим словам явился прошедший 25 октября 2007 года в залах Союза художников Санкт-Петербурга конкурс на лучший проект жертвам концлагеря в Красном Селе, на котором из 32 предложенных на суд жюри проектов 8 вариантов принадлежат преподавателям и студентам РГПУ. По словам председателя секции скульптуры Союза художников, члена Градостроительного совета Санкт-Петербурга, преподавателя нашего вуза Б.М. Сергеева, отмечен высокий художественный уровень этих проектов. Чему свидетельство — завоеванное на конкурсе второе место преподавателем скульптуры Н.А. Карповой. Кроме ее трех проектов, великолепных по идее и художественным достоинствам, хочется отметить проекты, исполненные целиком нашими выпускниками и студентами (в архитектурных и скульптурных аспектах). Проекты, вызвавшие большой интерес, — Василисы Карповой и Сергея Шибаева, Дмитрия Фебина и Евгении Чебыкиной, магистранта факультета изобразительного искусства, а также магистранта Павла Тихомирова и студентки Екатерины Булгаковой. Это стало ярким свидетельством высокого уровня образования, которое получают на скульптурном отделении кафедры рисунка.

Проект «Памятник Пеликану» для РГПУ им. А.И. Герцена «Дорога в будущее». Скульптор — Д. Фебин, архитекторы — В. Карпова и С. Шибаев.



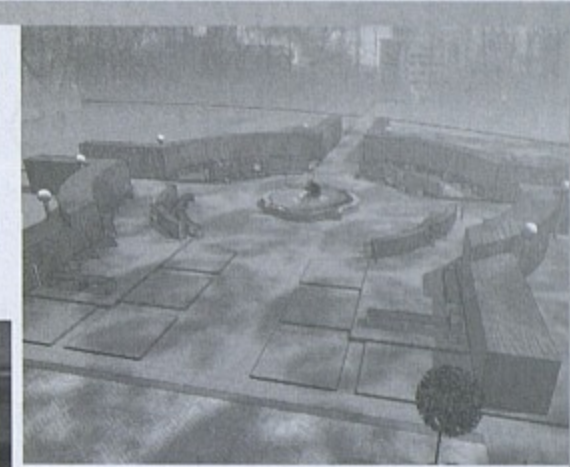
Проект «Памятник Пеликану» для РГПУ им. А.И. Герцена. Скульптор — В. Карпова, архитектор — С. Шибаев.





Проект бюста основательницы фундаментальной библиотеки.
Скульпторы – О. Кондратьева и С. Попадинец.

Проект «Памятник Пеликану» для
РГПУ им. А.И. Герцена «Кудрявый в
бронзе». Скульптор – В. Карпова, архи-
тектор – С. Шибеев.



Проект «Памятник Пеликану»
для РГПУ им. А.И. Герцена.
Скульптор – Д. Федин.